

山口県立

# 宇部中央高等学校

UBECHUO SENIOR HIGH SCHOOL

生徒が主役の

学校です！

全日制  
課程

令和6年度 / 学校案内 /

2024

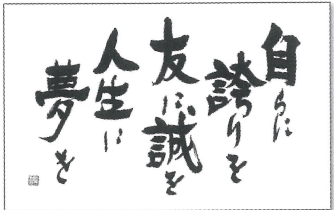


# 宇部中央高校は、生徒が主役の、明日が輝く学校です。



確かな学力と豊かな人間性を育む教育を推進するとともに、計画的・効果的なキャリア教育や大学・地元企業等と連携・協働した活動等を通して、自ら考え行動し、地域・社会の活性化に主体的に貢献できる人材を育成します。

## ● 単位制高校 です



教育目標

### 単位制高校 とは

卒業までに必要な単位を修得することで卒業が認められる仕組みを取り入れた学校です。これは「進路希望や関心・適性に応じて科目を選択できる」「多くの授業で違うクラスの人と一緒に学習できる」といった、みなさんがこれまでに経験したことのないタイプの学校です。

### 宇部中央高校の単位制は…

その **1**

**進路に合わせた効率的な時間割!**

あなたの興味・関心や希望の進路に応じて、勉強する科目の多くを自分で選びます。進路実現に向けて効率的に時間割を組むことができます。

その **2**

**30人以下のクラスでアドバイス!**

高校に入学してすぐに進路希望を考えたり、自分の時間割を組んだりするのは大変です。でも大丈夫! 1年次はもちろん、3年次まで、担任の先生がいてねいにアドバイスをします。

その **3**

**ガイダンスが充実!**

自分の進路を自分で切り拓き、築いていく力を身に付けるため、「総合的な探究の時間」が多彩なメニューを用意し、あなたをサポートします。

### 本校が求める 生徒像

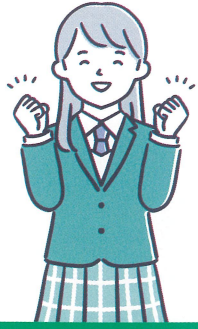
基本的な生活習慣が身に付いており、友人や教師との真剣な触れ合いや熱心な学習を通して、新しい自分を発見し大きく成長したいと心から願う 生徒



**教育方針**

1. 自信と誇りを培う 「自己肯定感の育成」 『いのち実感』	1. 誠実さを胸に刻む 「他者肯定感の醸成」 『いのち呼応』	1. 意欲と希望を育む 「人生肯定感の確立」 『いのち躍動』
--------------------------------------	--------------------------------------	--------------------------------------





選んで学ぼう! /

自分の進路や興味に合わせる

# 「自分の時間割」

1年次は月・水・金曜日は6時間、火・木曜日は7時間授業です。  
2・3年次は6時間授業ですが、希望者は火・木曜日の7時間授業が受けられます。



## 3年間の教育課程

単位数	1	2	3	4	5	6	7	8	9	10	11	12	13	14	15	16	17	18	19	20	21	22	23	24	25	26	27	28	29	30	31	32		
1年次	現代の国語	言語文化	情報Ⅰ	歴史総合	地理総合	数学Ⅰ	数学A	化学基礎	生物基礎	英語コミュニケーションⅠ	体育	保健	論理・表現Ⅰ	音楽Ⅰ	美術Ⅰ	総合探究	LHR																	
2年次	公共	体育	保健	家庭基礎	物理基礎 地学基礎	論理国語	英語コミュニケーションⅡ	自分の進路にあわせた選択科目										総合探究	LHR															
3年次	体育	論理国語	英語コミュニケーションⅢ	自分の進路にあわせた選択科目										総合探究	LHR																			

### 必修科目とは

卒業のために、本校で必ず勉強しなければならない科目です。ただし、1年次の「音楽Ⅰ」と「美術Ⅰ」はどちらかを選択します。2年次の「物理基礎」と「地学基礎」はどちらかを選択します。

### 共通履修科目とは

本校で共通に勉強する科目です。



### 選択科目とは

自分の時間割を作るために、自分の進路に合わせて選択できる科目です。ただし、選択できる年次が指定されるものや、組み合わせにより同時に選択できない科目もあります。

古典探究 文学国語 国語表現	地理探究・世界史探究 日本史探究・政治経済 時事教養	物理・化学・生物・化学演習 生物演習・化学基礎演習 生物基礎演習
保育基礎 フードデザイン ファッション造形基礎	数学Ⅱ・数学Ⅲ・数学B・数学C 数学探究・数学ⅠA演習 数学ⅡB演習	論理・表現Ⅱ 論理・表現Ⅲ 実用英語
音楽Ⅱ・音楽Ⅲ 演奏研究・音楽理論・美術Ⅱ・絵画 ビジュアルデザイン	スポーツ科学Ⅰ レクリエーションスポーツ	

(上記の科目は開講予定科目で、校内科目名で表記しています)

例えばこんな  
時間割もできます!

### CASE 1

国公立大工学部 志望の場合

単位数	1	2	3	4	5	6	7	8	9	10	11	12	13	14	15	16	17	18	19	20	21	22	23	24	25	26	27	28	29	30	31	32	
1年次	現代の国語	言語文化	情報Ⅰ	歴史総合	地理総合	数学Ⅰ	数学A	化学基礎	生物基礎	英語コミュニケーションⅠ	体育	保健	論理・表現Ⅰ	音楽Ⅰ	総合探究	LHR																	
2年次	公共	体育	保健	家庭基礎	物理基礎	論理国語	英語コミュニケーションⅡ	古典探究	日本史探究	数学Ⅱ	数学B	化学基礎演習	論理・表現Ⅱ	総合探究	LHR																		
3年次	体育	論理国語	英語コミュニケーションⅢ	古典探究	日本史探究	数学Ⅲ	数学C	数学ⅡB演習	物理	化学	実用英語	総合探究	LHR																				

### CASE 2

私立大文系 志望の場合

単位数	1	2	3	4	5	6	7	8	9	10	11	12	13	14	15	16	17	18	19	20	21	22	23	24	25	26	27	28	29	30	31	32	
1年次	現代の国語	言語文化	情報Ⅰ	歴史総合	地理総合	数学Ⅰ	数学A	化学基礎	生物基礎	英語コミュニケーションⅠ	体育	保健	論理・表現Ⅰ	美術Ⅰ	総合探究	LHR																	
2年次	公共	体育	保健	家庭基礎	地学基礎	論理国語	英語コミュニケーションⅡ	文学国語	世界史探究	論理・表現Ⅱ	数学Ⅱ	生物基礎演習	古典探究	総合探究	LHR																		
3年次	体育	論理国語	英語コミュニケーションⅢ	文学国語	世界史探究	時事教養	数学Ⅱ	論理・表現Ⅲ	実用英語	現代文演習	古典探究	政治・経済	レクリエーションスポーツ	総合探究	LHR																		

### CASE 3

看護系専門学校 志望の場合

単位数	1	2	3	4	5	6	7	8	9	10	11	12	13	14	15	16	17	18	19	20	21	22	23	24	25	26	27	28	29	30	31	32	
1年次	現代の国語	言語文化	情報Ⅰ	歴史総合	地理総合	数学Ⅰ	数学A	化学基礎	生物基礎	英語コミュニケーションⅠ	体育	保健	論理・表現Ⅰ	音楽Ⅰ	総合探究	LHR																	
2年次	公共	体育	保健	家庭基礎	地学基礎	論理国語	英語コミュニケーションⅡ	文学国語	地理探究	生物	数学Ⅱ	生物基礎演習	論理・表現Ⅱ	総合探究	LHR																		
3年次	体育	論理国語	英語コミュニケーションⅢ	文学国語	地理探究	数学ⅠA演習	実用英語	数学Ⅱ	論理・表現Ⅲ	現代文演習	化学演習	生物	総合探究	LHR																			

合わせられるっていいね!



# 行き届いた「学び」の環境

## 進学クラス について

国公立大学等進学を目指し、国語・数学・英語を中心にレベルの高い内容まで触れた授業を行います。2年次から国語・数学・英語等の学習状況等を踏まえクラス編成をしていきます。3年次には再編成を行います。

## 進路指導 について

「一人ひとりの個性を生かし最大限に伸ばしていくには」ということを常に考えながら指導していきます。

また、1人1台端末も利用した「総合的な探究の時間」にも重点を置き、生徒の主体的な学びと協働的な学びを伸ばしていければと考えています。宇部中央高校では大学・短大・医療系学校への進学希望が多いため、担任を中心にした、きめ細かな個人指導に加え、多彩な進学関係の行事（卒業生進路講話や上級学校見学等）を取り入れて、希望に応えています。

## 自習室・学習会

国公立大学をはじめとする4年制大学、短期大学、専門学校を目指し、学習しようとする生徒のために、放課後や長期休業中に自習室、質問スペースを開放しています。お互いに頑張る環境の中で勉強に専念することができ、多くの先輩が進路実現を果たしています。

また、1年次から長期休業中に、学習会を行っています。1・2年次の学習会は学習習慣の確立を、3年次の学習会は生徒一人ひとりの進路希望の実現を目標にしています。

## 進学・就職

生徒の進路希望に応じて、課外授業や様々な模試を用意しています。学業と部活動を両立させた多くの生徒が、推薦入試や一般入試で合格しています。また、先輩達の活躍によって、指定校推薦の枠が年々拡大されています。就職・公務員希望生徒への支援も細かく行い、警察官、税務職員、行政職等公務員試験に合格しています。

## 1人1台端末等を活用した 主体的な学びと協働的な学びの推進

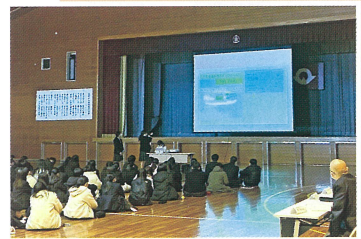
生徒一人ひとりが、端末を利用し、主体的な学びと協働的な学びに取り組んでいます。授業はもちろん、家庭学習やアンケート、探究活動等、さまざまな場面でこれからの時代を生き抜く皆さんの力を養っています。



上級学校見学



大学教員による  
講義



探究活動学習  
成果発表会



進路面談



主体的・  
協働的な学び



ICT活用授業

## 過去3年間の主な大学・短大・専門学校・就職先

【令和2(2020)年度～令和4年(2022)年度卒】

※国公立大学・公務員のみ人数を記載しています。（順不同）

**国公立大学** 山口大学 [2]、愛媛大学 [1]、山口県立大学 [14]、山口東京理科大学 [4]、下関市立大学 [6]、周南公立大学 [2]

### 短期大学

宇部フロンティア大学短期大学部、山口芸術短期大学、中村学園大学短期大学部、関西外国語大学短期大学部、岐阜市立女子短期大学等

**私立大学** 山口学芸大学、宇部フロンティア大学、梅光学院大学、東亜大学、実践女子大学、駒沢女子大学、日本大学、帝京大学、神奈川大学、奈良大学、大阪芸術大学、大阪体育大学、大阪経済大学、神戸女子大学、神戸学院大学、広島国際大学、広島修道大学、安田女子大学、久留米大学、福岡大学、純真学園大学、日赤九州看護大学、福岡工業大学、九州栄養福祉大学等

### 専門学校 (医療系)

岩国医療センター附属岩国看護学校、山口県立萩看護学校、大島看護専門学校、YIC 看護福祉専門学校、宇部看護専門学校、小倉南看護専門学校、下関看護リハビリテーション学校、山口県高等歯科衛生士学院、横浜労災看護専門学校等

### 就職

山口県職員 [1]、税務職員 [2]、宇部市職員 [2]、宇部市役所 [1]、山口市職員 [1]、山口県警察 [5]、(株)ティーエスアルフレッサ、日本通運(株)、西鉄エアサービス(株)、(株)ユニクロ等

# 部活動・同好会 (令和5年度現在)

各部活動とも、原則 平日1日、土日の1日の休みを設け、学習等との両立を図っています。

## 運動部

- サッカー ● バスケットボール
- 陸上競技 ● 弓道
- 水泳 ● バレーボール(女子)
- テニス ● バドミントン

## 文化部

- 美術 ● 茶道
- 合唱 ● JRC
- 演劇 ● クッキング
- 華道

## 同好会

- 軽音楽
- ダンス

## 部活動の主な成績

多くの生徒が部活動に所属し、毎日の練習に打ち込んでいます。また数多くの部が県大会で入賞し、中国大会・全国大会で活躍しています。

弓道部 (女子)	全国高校総体団体優勝 (H1・4・10~12 ※3連覇)・個人出場 (R4) 全国選抜大会団体2位・個人3位 (R3)・個人出場 (R4) 団体優勝 (H6・7)、中国高校選手権大会団体5位 (R4)・個人2位 (R4) 中国高校新人大会団体・個人出場 (R4)
弓道部 (男子)	全国高校総体個人出場 (H13・21)・団体出場 (H12・21)・団体4位 (H17) 全国選抜大会団体出場 (H12・14・20)・個人出場 (H23・25) 団体近的2位・遠的4位 (H20)
テニス部 (男子)	中国高校選手権大会出場 (H27)、中国高校新人大会出場 (H29)
テニス部 (女子)	中国高校選手権大会団体出場 (H28)、中国新人大会出場 (H27)
サッカー部	中国選手権大会県予選ベスト4 (H13)、全国高校選手権大会県予選ベスト4 (H18)
水泳部 (男子)	中国選手権大会出場 (H29・30)
水泳部 (女子)	中国選手権大会出場 (H26~30・R3・4)、県高校選手権大会個人優勝[200m個人メドレー、100m自由形] (H16)・[50m自由形] (H17)、県高校総体個人優勝[200m・400m個人メドレー、200m自由形] (H16)・[100m自由形] (H17)
陸上競技部	中国高校選手権大会個人出場 (H28~30)、中国5県対抗選手権大会出場 (H30) 山口県高校駅伝競走大会8位 (R4)
バドミントン部	山口県体育大会女子単3位 (H15)、全国選抜中国予選女子単出場 (H15)
演劇部	山口県高校演劇大会優秀賞 (H30・R1・2・3)・創作脚本賞 (H28)・生徒講師部門優秀賞 (R2・4)
合唱部	NHK全国学校音楽コンクール山口県大会銅賞 (R1・3) 山口県声楽アンサンブルコンテスト銅賞 (R1・2・3・4)
美術部	県学校美術展覧会優良 (H28・29・R1・2・3)・推奨 (H29・R3・4)・入選 (H29・30・R1・3)、県高校総合文化祭優秀賞 (H24)
JRC部	「山口県高校生ボランティアバンク」累積100時間認証 (H29 4名、H30 1名)

さまざまな分野が充実!



弓道部



サッカー部



演劇部



陸上競技部



バスケットボール部



バレーボール部



ダンス同好会



水泳部

仲間と目標に向かって新しい自分を発見しよう。

## 先輩からの声 Voice of Students



生徒会執行部 生徒会長  
いむら ゆめか  
**岩村 夢叶**さん (3年)  
[宇部市立神原中学校卒]

宇部中央高校は多くの行事を生徒主体で行っています。そのため全ての行事が濃く色づきます。生徒と先生の距離も近くコミュニケーションが取りやすいので相談しやすいです。私たちと一緒に宇部中央高校で素敵な思い出を作りましょう!

### Voice 1



中央執行委員 ボランティア担当  
いしはら いっせい  
**石原 壱晟**さん (3年)  
[宇部市立神原中学校卒]

宇部中央高校は単位制の学校です。そのため自分の進路にあった科目を選択することができ進路実現がしやすいです! 宇部中央で高校生活を楽しみましょう!

### Voice 2

School Event

# 学校行事

修学旅行

入学式

## \\ 学校生活を楽しもう! //



体育大会

ピブリオバトル



明日葉祭

### 地域とともに...



ボランティア活動



東新川駅清掃



社会連携プロジェクト



## 冬服

### School 制服紹介 Uniform

## 夏服

上品な色合いが都会的

知的でさわやかなデザイン

女子のリラックス着用もOK!

Winter

Summer

品のあるプレザースタイル



女子もおしゃれなネクタイがポイント



軽やか素材のスカート



裾インしないデザインで夏でも快適!



# 山口県立宇部中央高等学校

〒755-0039 宇部市東梶返 4 丁目 10-30

TEL 0836-21-7266 FAX 0836-21-7268



HPはこちら

MAP

